

*Муниципальное Автономное
Образовательное Учреждение «Детский сад №2
«Улыбка»*

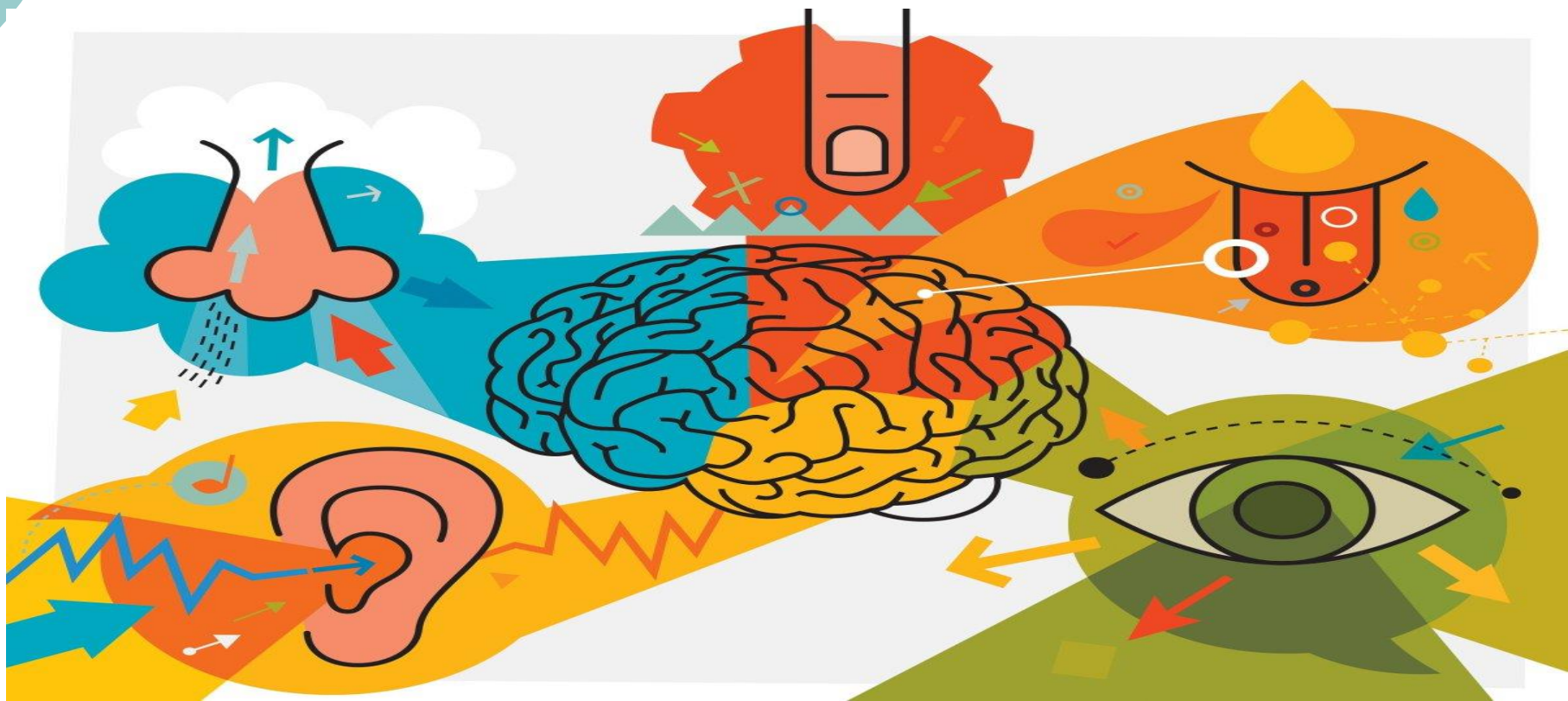
*«Технология сенсорной
интеграции в работе с
детьми ОВЗ»*

*Подготовила воспитатель
Первой категории
Костарева А.В.*



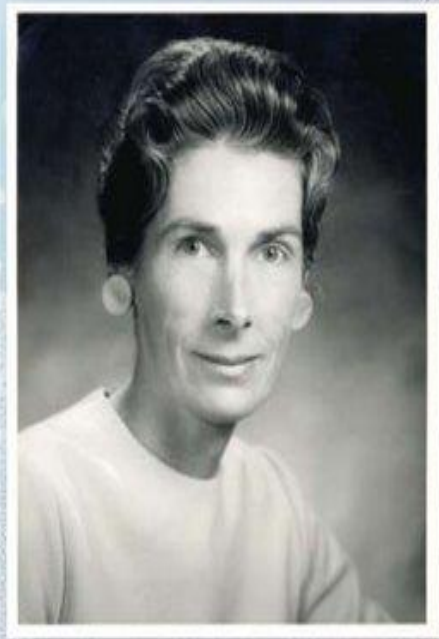
СЕНСОРНАЯ ИНТЕГРАЦИЯ – ЭТО ПРОЦЕСС ПЕРЕДАЧИ СЕНСОРНЫХ СИГНАЛОВ.

Благодаря этому головной мозг контролирует реакции тела, эмоции и поведение.



«Странное поведение» ребенка с ОВЗ





ТЕОРИЯ СЕНСОРНОЙ ИНТЕГРАЦИИ, КОТОРАЯ БЫЛА РАЗРАБОТАНА ДЖИН АЙРЕС, ОСНОВАНА НА СИСТЕМНОМ ПОДХОДЕ К ФУНКЦИОНИРОВАНИЮ МОЗГА. ЭТОТ ПОДХОД ПОМОГАЕТ ОСОЗНАТЬ СВЯЗЬ МОЗГОВЫХ ПРОЦЕССОВ ОБРАБОТКИ СЕНСОРНОЙ ИНФОРМАЦИИ С ПОВЕДЕНИЕМ И ОБУЧЕНИЕМ РЕБЕНКА. ЭТО ПОЗВОЛЯЕТ УВИДЕТЬ МНОГИЕ ЗАКОНОМЕРНОСТИ И КОРНИ ПРОБЛЕМ, ТАКИХ КАК ШКОЛЬНАЯ НЕУСПЕВАЕМОСТЬ, ПОВЕДЕНИЕ И Т.П. АЙРЕС ПОКАЗЫВАЕТ, ЧТО В БОЛЬШИНСТВЕ СЛУЧАЕВ ЭТО НЕ РЕЗУЛЬТАТ НЕДОСТАТОЧНОГО ВОСПИТАНИЯ РЕБЕНКА, А ЗАДАЧИ, ТРЕБУЮЩИЕ ПРИСТАЛЬНОГО ВНИМАНИЯ И ПЛАНОМЕРНЫХ ЗАНЯТИЙ.



Цель коррекционной работы:

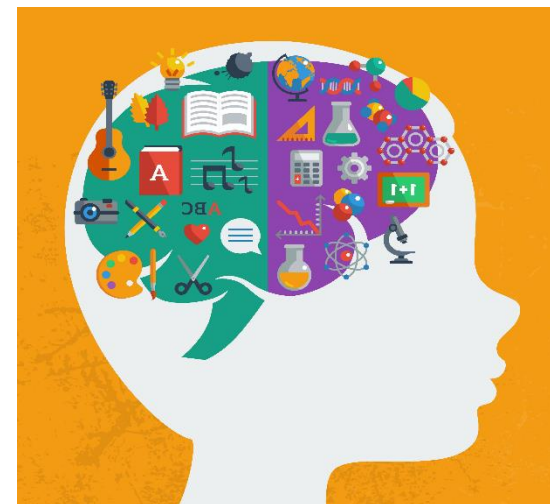
***усилить, сбалансировать и
развить обработку сенсорных
стимулов ЦНС.***

Даная работа проводится с детьми с
гиперактивностью,

Синдромом дефицита внимания,
задержкой психомоторного развития,
умственной отсталостью и с детьми с
синдромом аустического спектра.

Показатели нарушения сенсорной интеграции

- *Тактильная дисфункция*
- *Вестибулярная дисфункция*
- *Проприоцептивная дисфункция*
- *Аудиальная дисфункция*
- *Оральная дисфункция*
- *Обонятельная дисфункция*
- *Визуальная дисфункция*
- *Артикуляционная дисфункция*
- *Социальная дисфункция*
- *Эмоциональная дисфункция*
- *Дисфункция саморегуляции*
- *Интероцепция*



АНАЛИЗАТОРЫ СЕНСОРНОЙ ИНТЕГРАЦИИ



Я не выношу, когда мне стригут, моют или расчесывают волосы

Я закрываю глаза от яркого света или не отрываясь смотрю на него

Я могу быть крайне разборчив в еде и не выносить определенную консистенцию или запах

Я могу не выносить слишком громких звуков таких как миксер или мотор машины

Мои прикосновения слишком легкие или слишком сильные

Мне нравится жевать разные материалы и предметы

Из-за проблем с мелкой моторикой мне трудно писать, резать ножницами или застегивать пуговицы

Я не выношу некоторые виды ткани и ярлыки на одежде

Мне нравится нюхать людей, еду или предметы

Я не выношу щекотку или объятия, либо я постоянно прошу сильных объятий и массажа

Мне трудно самому одеваться

Я могу быть неуклюжим и часто спотыкаться

У меня есть проблемы с крупной моторикой, например, с ездой на велосипеде или с подъемом по лестнице

Я могу ходить на носках

Я хочу носить одну и ту же обувь независимо от погоды, либо я хочу ходить босиком





- - Внедрить методы сенсорной интеграции в психолого-педагогическое сопровождение детей.
- - Помочь гармонизировать жизнь особых детей и подготовить их к учебной деятельности.
- - Предоставлять такое количество соответствующих сенсорных стимулов, чтобы создать условия для нормальной работы ЦНС.
- - Помогать в регуляции состояния и поведения.

КОРЕКЦИЯ НАРУШЕНИЙ ТАКТИЛЬНОЙ ЧУВСТВИТЕЛЬНОСТИ.

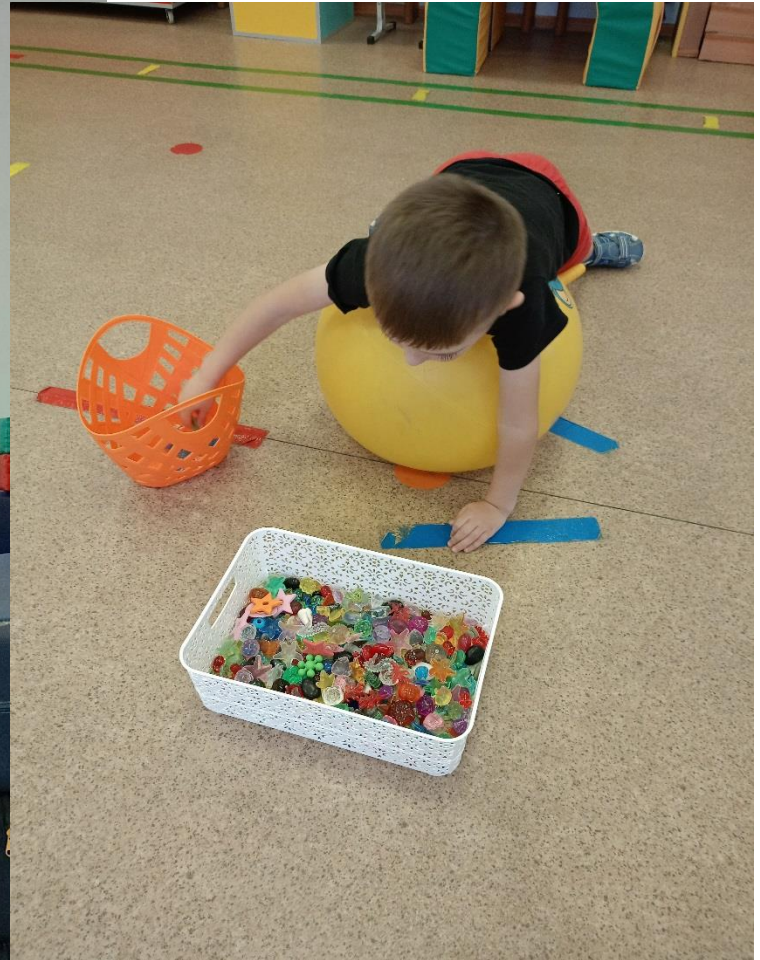




КОРЕКЦИЯ ВЕСТИБУЛЯРНОЙ ДИСФУНКЦИИ.







КОРЕКЦИЯ НАРУШЕНИЙ ПРОПРИЦЕПТИВНОГО ЧУВСТВА.

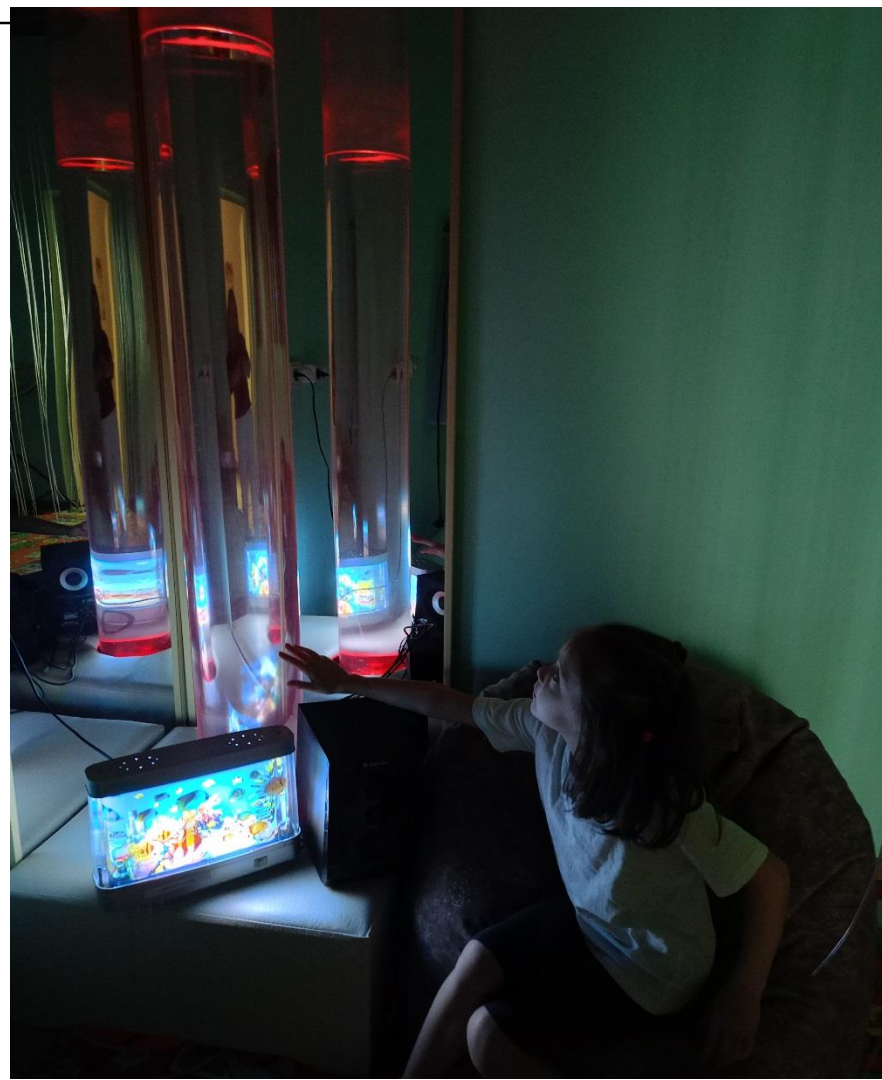




КОРЕКЦИЯ АУДИАЛЬНОЙ ДИСФУНКЦИИ.



КОРЕКЦИЯ НАРУШЕНИЙ ВИЗУАЛЬНОЙ ФУНКЦИИ.







- *Целенаправленная системная работа по сенсорной интеграции позволяет сдвинуть сроки и увеличить темп сенсорного развития ребенка с ОВЗ, преодолев многие отклонения в развитии восприятия, значительно приблизив его к нормативному уровню.*



Спасибо за внимание!

